



orgAnice

Kalender 2.0

Die Neuerungen

orgAnice Software GmbH

Stand: Januar 2009

Einführung

orgAnice Kalender 2.0 kann auch mehrtägige Termine darstellen und bearbeiten. Hierfür benötigt der Kalender in der zugrundeliegenden Datenbanktabelle zwei Datumfelder: das Start- und das Enddatum. Die bisherige Arbeitsweise mit einem Datumfeld für das Startdatum und einem Datumfeld für die Dauer wird nicht mehr unterstützt.

Ist kein Feld für das Enddatum in einer Tabelle vorhanden, so können Einträge in dieser Tabelle nur tag- bezogen im Kalender dargestellt werden (wie z.B. bei den Geburtstagen der Ansprechpartner).

Verfügbarkeit

Der Kalender 2.0 wird mit dem orgAnice ProgrammUpdate 5.0.11.21 und höher ausgeliefert. Danach sollte das DatenbankUpdate auf die Version 2009-01 oder höher in die eingesetzte Datenbank installiert werden. In bestimmten Fällen (nicht updatefähige Datenbank, Branchenlösung) kann allerdings das DatenbankUpdate nicht eingespielt werden, im Folgenden wird die Vorgehensweise in den möglichen Fällen beschrieben.

Installation und Konfiguration

- I. Sie haben das Datenbankupdate auf die Version 2009-01 eingespielt
 - a. Sie haben keine eigenen Erweiterung an der Datenbankstruktur vorgenommen
In diesem Fall brauchen Sie nichts tun, der Kalender 2.0 erkennt die neue Struktur automatisch und stellt die Einträge richtig dar.
 - b. Sie haben eigene Erweiterungen an der der Datenbankstruktur vorgenommen
Wenn Sie eigene Tabellen der Datenbank hinzugefügt haben, die auch im Kalender dargestellt werden sollen, dann müssen Sie die Tabellen mit einem Feld für das Enddatum ausstatten. Hierfür schlagen wir als Feldnamen „DatumBis“ vor, dieser Name wird in den Standard-Tabellen verwendet.

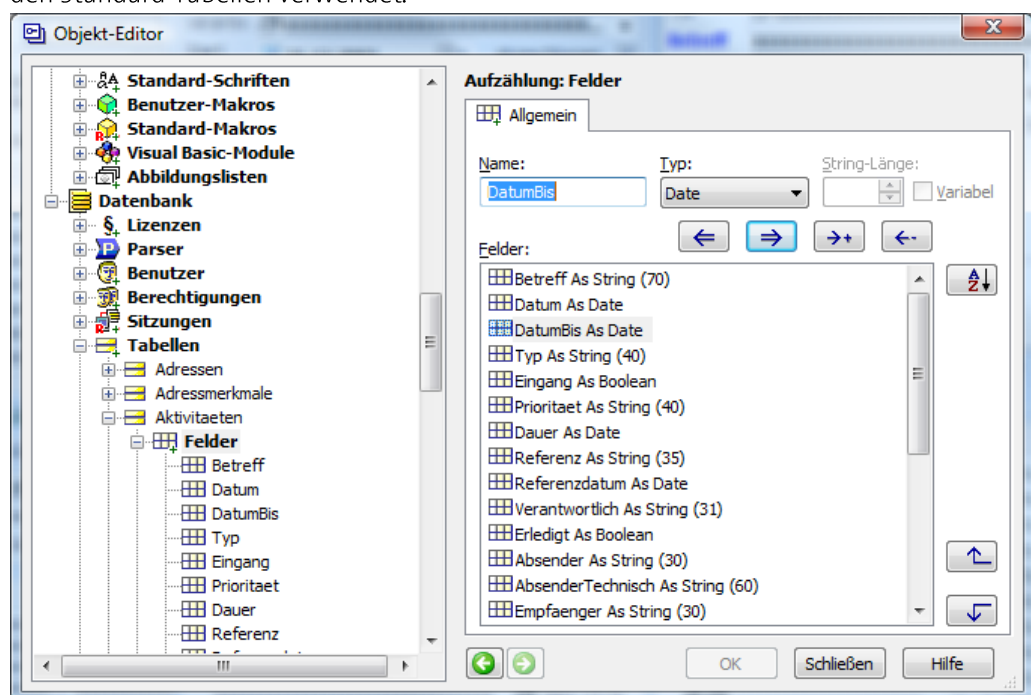


Abbildung 1: Feld „DatumBis“ im Objekt-Editor

Rufen Sie nach der Erstellung des Feldes die Konfiguration des Kalenders auf:

1. Melden Sie sich mit Datenbankverwaltungsrechten an Ihrer orgAnice-Datenbank an
2. Rufen Sie im Konfigurationsmodus den Menüpunkt „Extras - Datenbankeinstellungen“ auf
3. Wechseln Sie zur Registerkarte AddOn, wählen Sie aus der Liste der Eintrag „orgAnice Kalender“ und betätigen Sie die Schaltfläche „Konfigurieren“
4. Der Konfigurationsdialog erscheint:

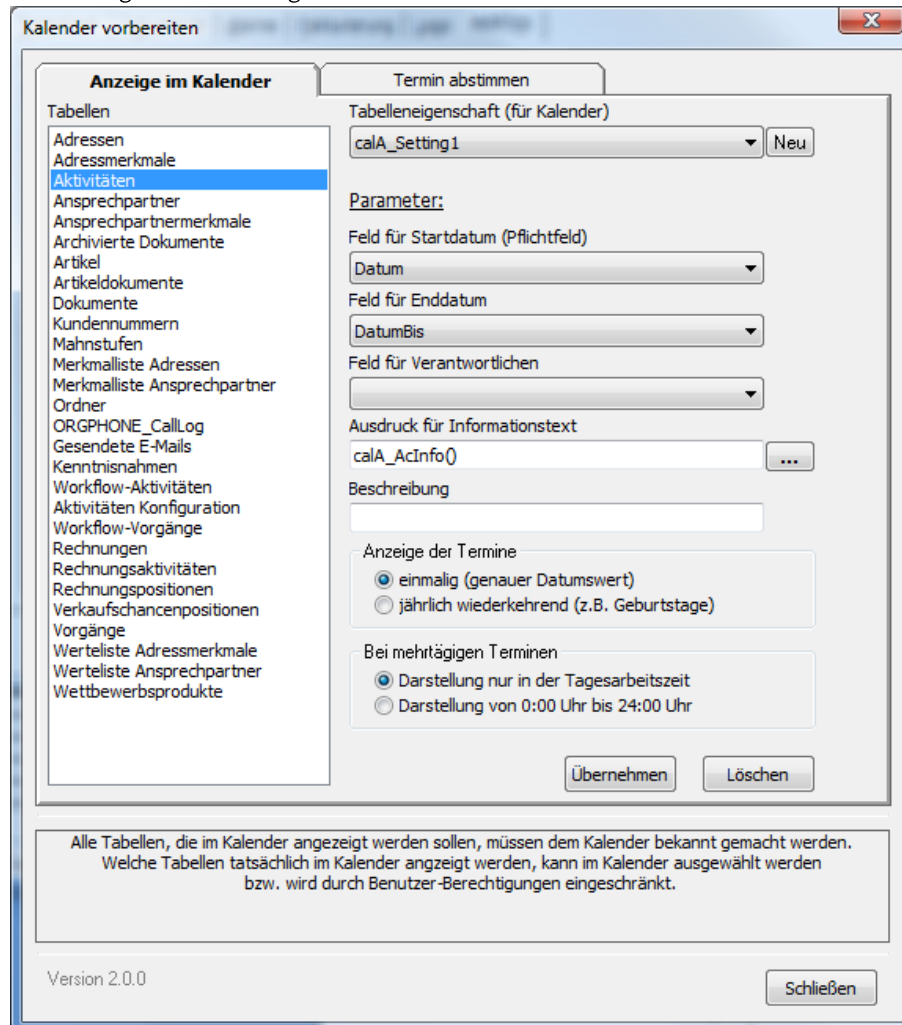


Abbildung 2: Konfigurationsdialog des orgAnice Kalenders

5. Positionieren Sie in der Liste auf die Tabelle, die Sie hinzugefügt haben. Der Kalender erkennt, dass Sie die Tabelle bereits konfiguriert hatten und präsentiert Ihnen die entsprechende Meldung.
 6. Vervollständigen Sie die Konfiguration, indem Sie die Felder für das Start- und Enddatum auswählen.
- c. Sie besitzen AddOn in Ihrer Datenbank, das ebenfalls im Kalender dargestellt wird. Erkundigen Sie sich bei dem Hersteller des AddOns, ob es ein Update gibt, das das Feld für das Enddatum hinzufügt. Falls nicht, können Sie das Feld in den AddOn-Tabellen hinzufügen, wir schlagen als Feldnamen „DatumBis“ vor (s. Abbildung 1: Feld „DatumBis“ im Objekt-Editor). Konfigurieren Sie dann die AddOn-Tabellen, wie unter I. b. beschreiben.

- II. Sie haben das Datenbankupdate auf die Version 2009-01 **nicht** eingespielt
Wenn Sie das Datenbankupdate auf die Version 2009-01 nicht einspielen können oder wollen,
dann können Sie trotzdem den Kalender 2.0 verwenden:
Fügen Sie allen Tabellen, die im Kalender dargestellt werden sollen, ein Feld für das Enddatum
hinzu. Wir schlagen als Feldnamen „DatumBis“ vor (s. Abbildung 1: Feld „DatumBis“ im Objekt-
Editor). Konfigurieren Sie dann die Tabellen, wie unter I. b. beschreiben.