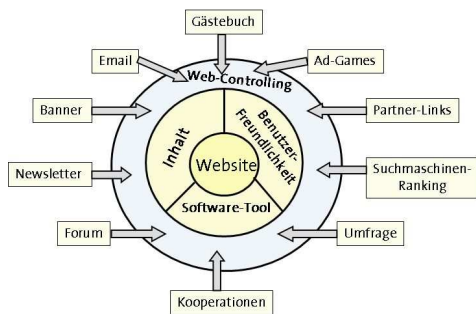


ORGANICE SMARTCMS

Ein Webbaukasten mit Anbindung an orgAnice CRM

WERKZEUG FÜR WEB-MARKETING

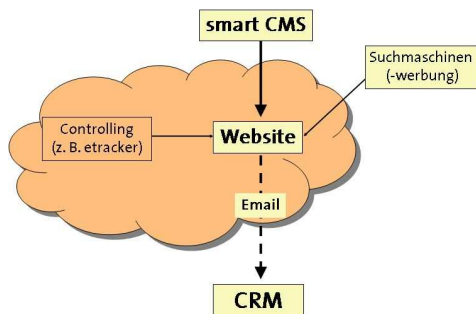
In einer Zeit, in der Online-Marketing eine immer größere Bedeutung gewinnt, kann sich kein Unternehmen mehr ungepflegte Webseiten leisten. Heute findet die Aktualisierung der Webseite nicht durch den Sacharbeiter statt. Dies führt zu hohen Kosten sowie zu Zeit- und Qualitätsverlust.



Schema: Web-Marketing

DIE LÖSUNG - ORGANICE SMARTCMS

orgAnice smartCMS ist ein **Content Management System** und gehört zur Gruppe der Webbaukästen. So kann jeder Sachbearbeiter ohne Programmierkenntnisse Webseiten entwickeln und pflegen. orgAnice smartCMS ist ein **Web-Marketing-Modul**, bestehend aus **orgAnice-Datenbank**, **HTML-Editor**, **Webseiten-Generator**, **Web-Controlling-Dienst**, **E-Mail-Kontaktmodul** auf der Basis von orgAnice.



Schema: Online-Marketing-Komponenten

GRUNDEIGENSCHAFTEN SMARTCMS

smart CMS steht für

- datenbank-gestütztes Erstellen von Webseiten,

ORGANICE®

- leicht bedienbares Werkzeug,
- Integration bestehender Webseiten,
- laufende Erweiterung der Dienste,
- Pflege der Website ohne HTML-Kenntnisse
- Meta-Tags für die Suchmaschinen

GRUNDFUNKTIONEN SMARTCMS

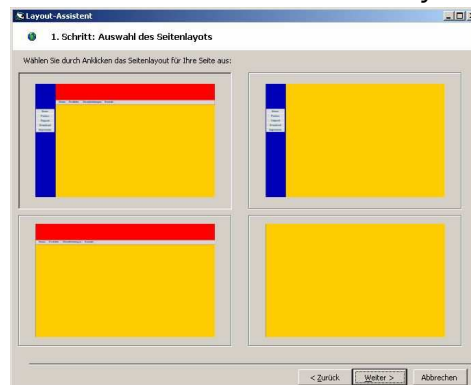
Grunddesign via Assistent, Hauptgrafiken, Navigation, Inhalte mit verschiedenen Seitentypen, Spezialseiten (Impressum, Kontakt), Dienste (Web-Controlling), Ausgabe (Generieren, Vorschau, Publizieren)

DER WEBSEITEN-GENERATOR ERSTELLT:

HTML-Code, Grunddesign und Grafiken, verschiedene Seitentypen, Anbindung an verschiedene Dienste (Web-Controlling, Email-Kontakt-Modul)

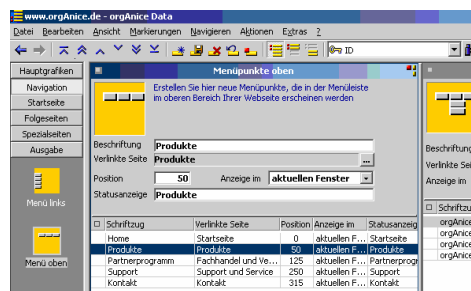
DIE WEBSEITENERSTELLUNG

Hauptgrafiken Mit dem Layout-



Layout-Assistent: Auswahl des Grundlayouts

Assistenten werden das Grundlayout und die Farben festgelegt.



smartCMS

DIE PLATTFORM FÜR
OPTIMALE KUNDENBEZIEHUNGEN



ORGANICE SMARTCMS

Ein Webbaukasten mit Anbindung an orgAnice CRM

Navigation Jetzt kann die Website-Navigation erfasst werden. Durch Piktogramme wird die intuitive Bedienung unterstützt.

Menü oben Hier wird die Erfassung der Website-Navigation „Menü oben“ angewählt.



Menüpunkte oben

Startseite Die Struktur der Startseite wurde schon durch den Layout-Assistenten festgelegt.

Textblöcke Hier wird die Erfassung der Website Startseite „Textblöcke“ angewählt.



Startseite: Textblöcke

SEITENTYPEN

Folgeseiten **Folgeseiten:**

Es gibt zurzeit die Folges Seitentypen:

Textseiten, Tabellarische Seiten,



Piktogrammsammlung Folgeseiten

Verweis-Seiten, Externe Seiten sowie Containerseiten.



Dokumente In diesem Arbeitsbereich befindet sich die Dokumentenverwaltung. So ist sicher gestellt, dass immer alle Dokumente für die Website vorhanden sind.

Spezialseiten **Spezialseiten:**

Jede gewerbliche Webseite benötigt den Seitentyp Kontakt und Impressum.



Piktogrammsammlung Spezialseiten

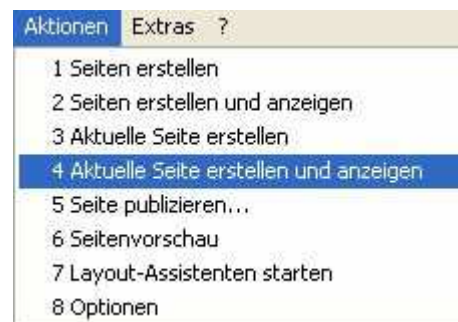
orgAnice smartCMS hat eine Schnittstelle zu orgAnice CRM und kann so Daten aus orgAnice CRM übernehmen. Fehlende Seitentypen können durch eigene externe Seitentypen eingebunden werden.

Ausgabe Unter diesem Arbeitsbereich erfolgt die Publikation ins Web.



Publizieren Piktogramm Publizieren

WEITERE FUNKTIONEN



Auswahl der Zusatzfunktionen